

Marco Pecchioli

## NOVITA' NEL TRATTAMENTO DELLA SCOLIOSI



Istituto Duchenne

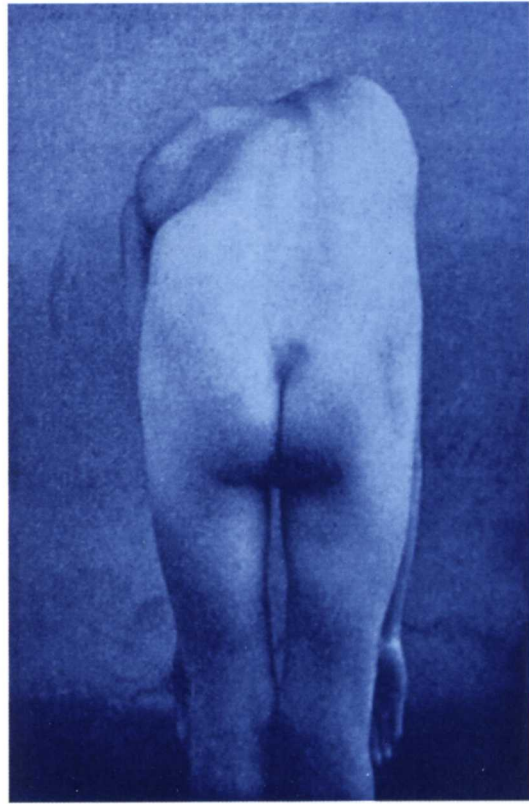
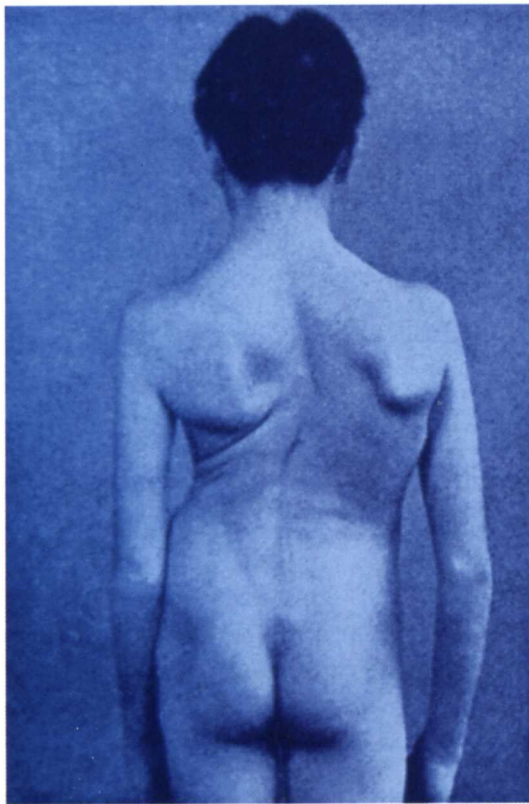
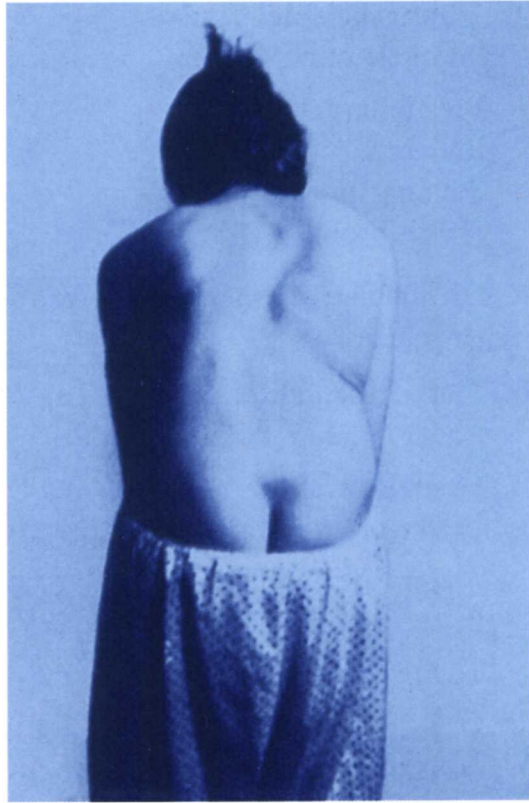


Fig. 1: Esempi di scoliosi idiopatica evolutiva.

Da Klapp B.: "DAS KALAPP'SCHE KRIECHVERFAHREN" Georg Thieme Verlag, Stuttgart.



**ISTITUTO DUCHENNE**

SCUOLA NAZIONALE DI EDUCAZIONE FISICA

Via A. Corelli, 27 - Firenze - tel. 055 43 60 774

info@duchenne.it - www.duchenne.it

**NOVITÀ nel  
TRATTAMENTO della  
SCOLIOSI**

Consulenza specialistica ortopedica:  
Prof. Dott. Marco Pecchioli

Opuscolo divulgativo  
a cura dell'Istituto Duchenne

*Nota: gli ampi spazi a margine in ogni pagina sono stati lasciati volutamente per dare la possibilità al lettore di annotare le sue osservazioni.*

